

Инструкция

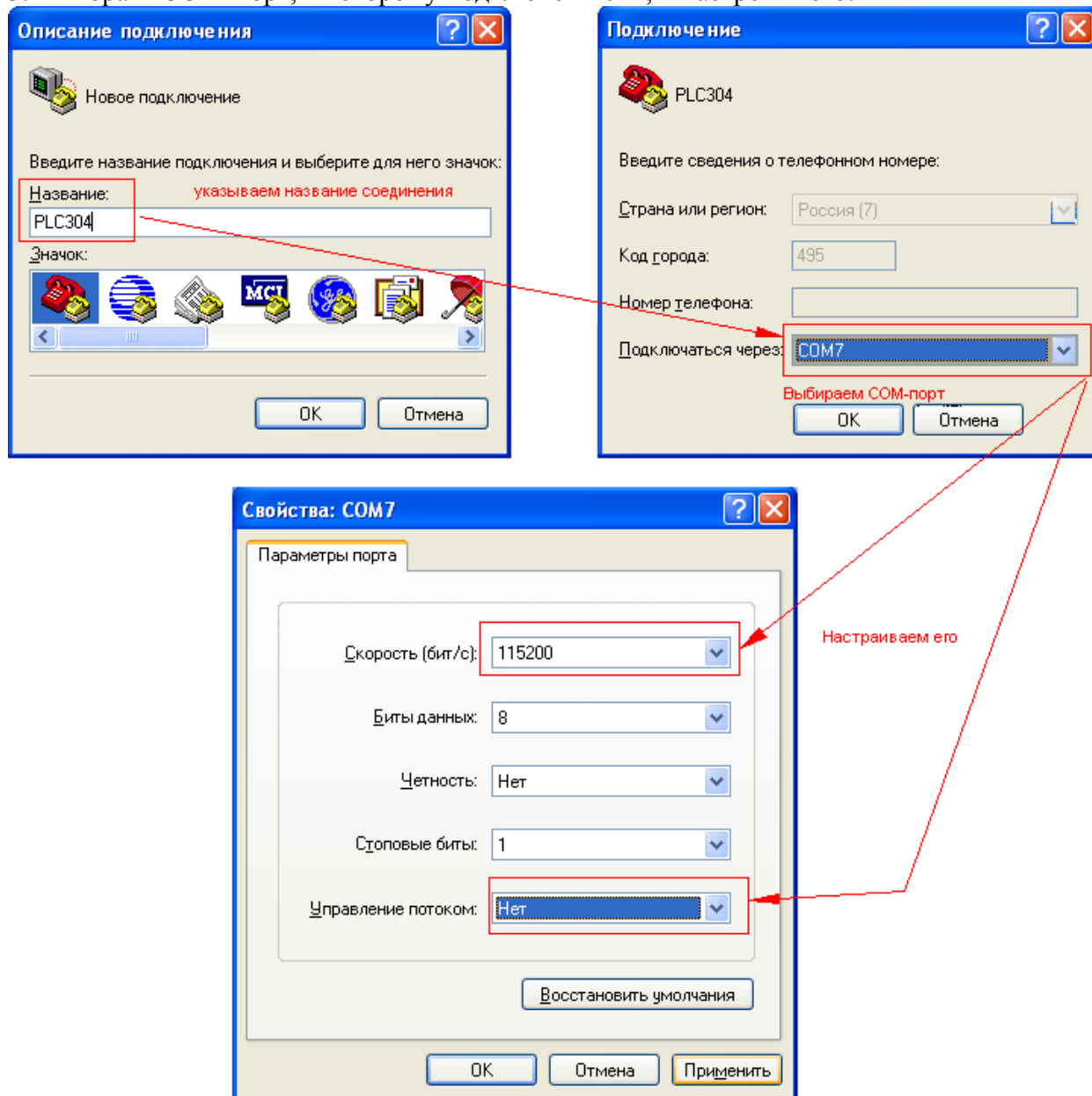
**по определению IP-адреса
на ПЛК304/ПЛК308**

Дата редакции 23.12.10
Версия 1

«Овен»

Для определения IP-адреса ПЛК 304 необходимо

1. Подключить его 3й последовательный порт к СОМ-порту компьютера при помощи кабеля КС6 (идет в комплекте с ПЛК).
2. Запустить программу Hyper Terminal (пуск\программы\стандартные\связь\Hyper Terminal)
3. Выбрать СОМ-порт, к которому подключен ПЛК, и настроить его:



4. Запустить ПЛК. В окне Hyper Terminal появится следующий текст:

..
Starting PLC300.....(Когда появится эта надпись нажать Shift+2 (@))

Loader Version 1.1.5 (64M)

H: Format Disk	J: Jump to Firmware
G: Loader TFTP	L: Loader Serial
K: Kernel TFTP	S: Kernel Serial
F: Filesys TFTP	T: Filesys Serial
E: Env. Upgrade	M: Ethernet Setting

```

A: Toggle Console R: Reset
*****
(нажать кнопку «A» для перехода к режиму консоли)
Saving Environment to Flash...
Erasing Flash...
. done
Erased 1 sectors
Writing to Flash... done

Console (ttyS0) (значение в скобках «ttyS0» означает что режим консоли включен,
«NULL»- что выключен)

Press 'q' to return... (нажать кнопку «q»)
*****
Loader Version 1.1.5 (64M)
*****
H: Format Disk    J: Jump to Firmware
G: Loader TFTP    L: Loader Serial
K: Kernel TFTP    S: Kernel Serial
F: Filesys TFTP   T: Filesys Serial
E: Env. Upgrade   M: Ethernet Setting
A: Toggle Console R: Reset
*****
(нажать кнопку «R» для перезагрузки ПЛК)
Resetting .....
Starting PLC300.....
Starting kernel ...

Uncompressing Linux.....
..... done, booting the kernel.
init started: BusyBox v1.10.1 (2010-06-03 12:08:52 MSD [OWEN-20100603-58])
system release is 'OWEN-20100603-58'

plc300ES login: root (дождаться пока ПЛК загрузится и ввести логин, по умолчанию
«root»)
Password: (ввести пароль, по умолчанию «12345»)
Jan  1 00:00:16 login[807]: root login on 'ttyS0'
# ifconfig (ввести команду «ifconfig» для отображения сетевых настроек ПЛК)
eth0  Link encap:Ethernet  HWaddr 6A:77:00:21:80:12
      inet addr:10.6.10.15  Bcast:10.6.255.255  Mask:255.255.0.0
      UP BROADCAST RUNNING MULTICAST  MTU:1500  Metric:1
      RX packets:0 errors:0 dropped:0 overruns:0 frame:0
      TX packets:4 errors:0 dropped:0 overruns:0 carrier:0
      collisions:0 txqueuelen:1000
      RX bytes:0 (0.0 B)  TX bytes:216 (216.0 B)
      Interrupt:24 Base address:0xc000

lo    Link encap:Local Loopback
      inet addr:127.0.0.1  Mask:255.0.0.0
      UP LOOPBACK RUNNING  MTU:16436  Metric:1
      RX packets:12 errors:0 dropped:0 overruns:0 frame:0
      TX packets:12 errors:0 dropped:0 overruns:0 carrier:0

```

collisions:0 txqueuelen:0
RX bytes:656 (656.0 B) TX bytes:656 (656.0 B)

#

5. Выключить режим консоли и выйти из Hyper Terminal. Для этого повторить действия, описанные в пункте 4 до ввода логина и пароля.