

Инструкция по

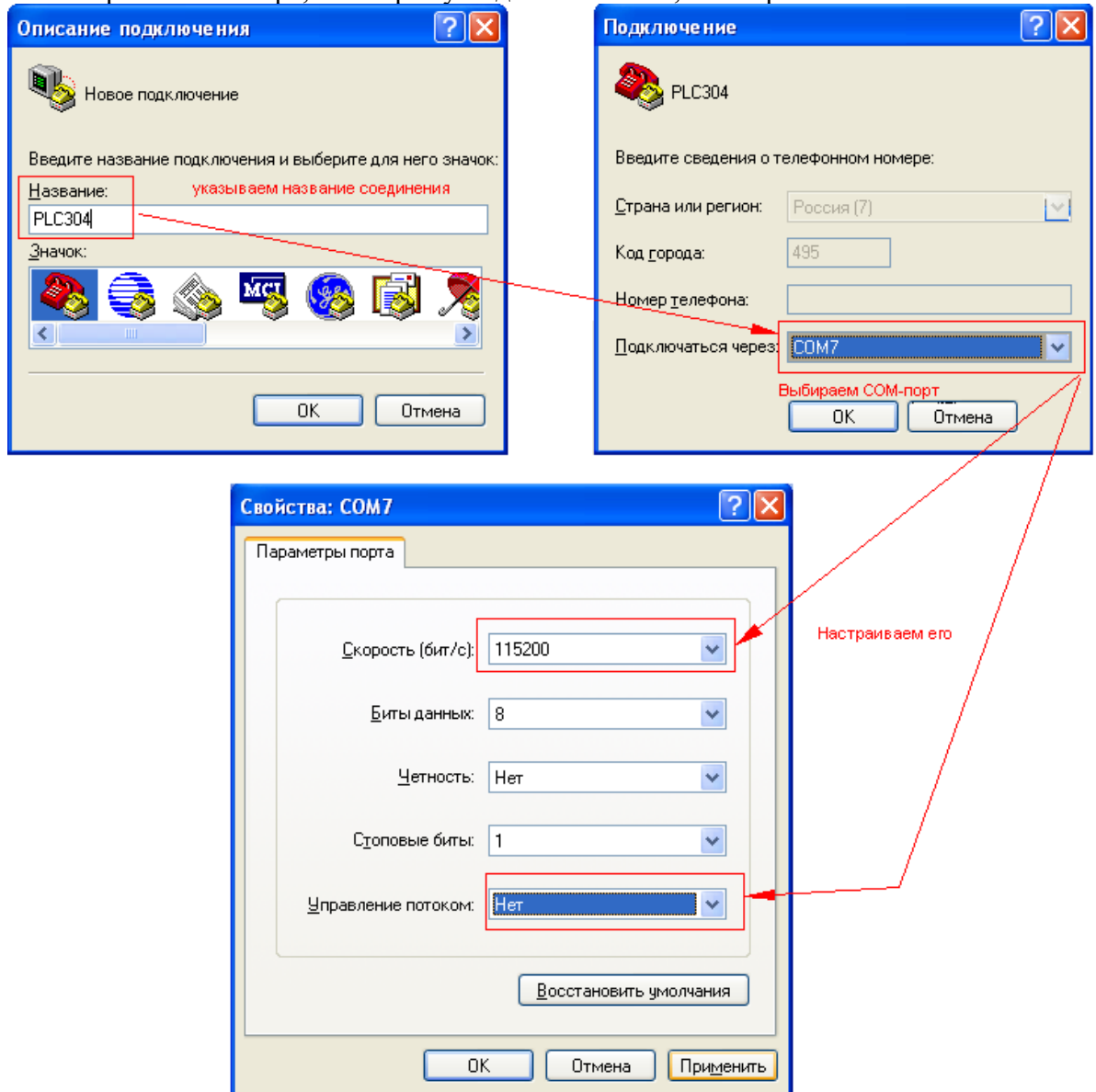
**по удалению программы пользователя из энергонезависимой
памяти ПЛК304/ПЛК308**

Дата редакции 23.12.10
Версия 1

«Овен»

Для этого необходимо

1. Подключить 3й последовательный порт ПЛК к COM-порту компьютера при помощи кабеля КС6 (идет в комплекте с ПЛК).
2. Запустить программу Hyper Terminal (пуск\программы\стандартные\связь\ Hyper Terminal)
3. Выбрать COM-порт, к которому подключен ПЛК, и настроить его:



4. Запустить ПЛК. В окне Hyper Terminal появится следующий текст:

Starting PLC300.....(Когда появится эта надпись нажать Shift+2 (@))

Loader Version 1.1.5 (64M)

H: Format Disk	J: Jump to Firmware
G: Loader TFTP	L: Loader Serial
K: Kernel TFTP	S: Kernel Serial
F: Filesys TFTP	T: Filesys Serial
E: Env. Upgrade	M: Ethernet Setting
A: Toggle Console	R: Reset

(нажать кнопку «A» для перехода к режиму консоли)

Saving Environment to Flash...
Erasing Flash...
. done
Erased 1 sectors
Writing to Flash... done

Console (ttyS0) (значение в скобках «ttyS0» означает что режим консоли включен,
«NULL»- что выключен)

Press 'q' to return... (нажать кнопку «q»)

Loader Version 1.1.5 (64M)

H: Format Disk J: Jump to Firmware
G: Loader TFTP L: Loader Serial
K: Kernel TFTP S: Kernel Serial
F: Filesys TFTP. T: Filesys Serial
E: Env. Upgrade M: Ethernet Setting
A: Toggle Console R: Reset

(нажать кнопку «H» для начала форматирования)
Процесс форматирования будет отображаться «.».

.....
..... done
Erased 97 sectors

Press 'q' to return... (нажать кнопку «q»)

Loader Version 1.1.5 (64M)

H: Format Disk J: Jump to Firmware
G: Loader TFTP L: Loader Serial
K: Kernel TFTP S: Kernel Serial
F: Filesys TFTP. T: Filesys Serial
E: Env. Upgrade M: Ethernet Setting
A: Toggle Console R: Reset

(нажать кнопку «R» для перезагрузки ПЛК)

Resetting
Starting PLC300.....
Starting kernel ...

Uncompressing Linux.....

..... done, booting the kernel.
init started: BusyBox v1.10.1 (2010-06-03 12:08:52 MSD [OWEN-20100603-58])
system release is 'OWEN-20100603-58'

creating user filesystem on /dev/mtd4 (стартует процесс создания файловой системы,
процесс может занять несколько минут)

plc300 login: (появится по окончании)

Перезагружаем контроллер и выключаем консоль(делается так же как и включение)