

Инструкция

**по получению доступа к командной строке ОС на
ПЛК304/ПЛК308**

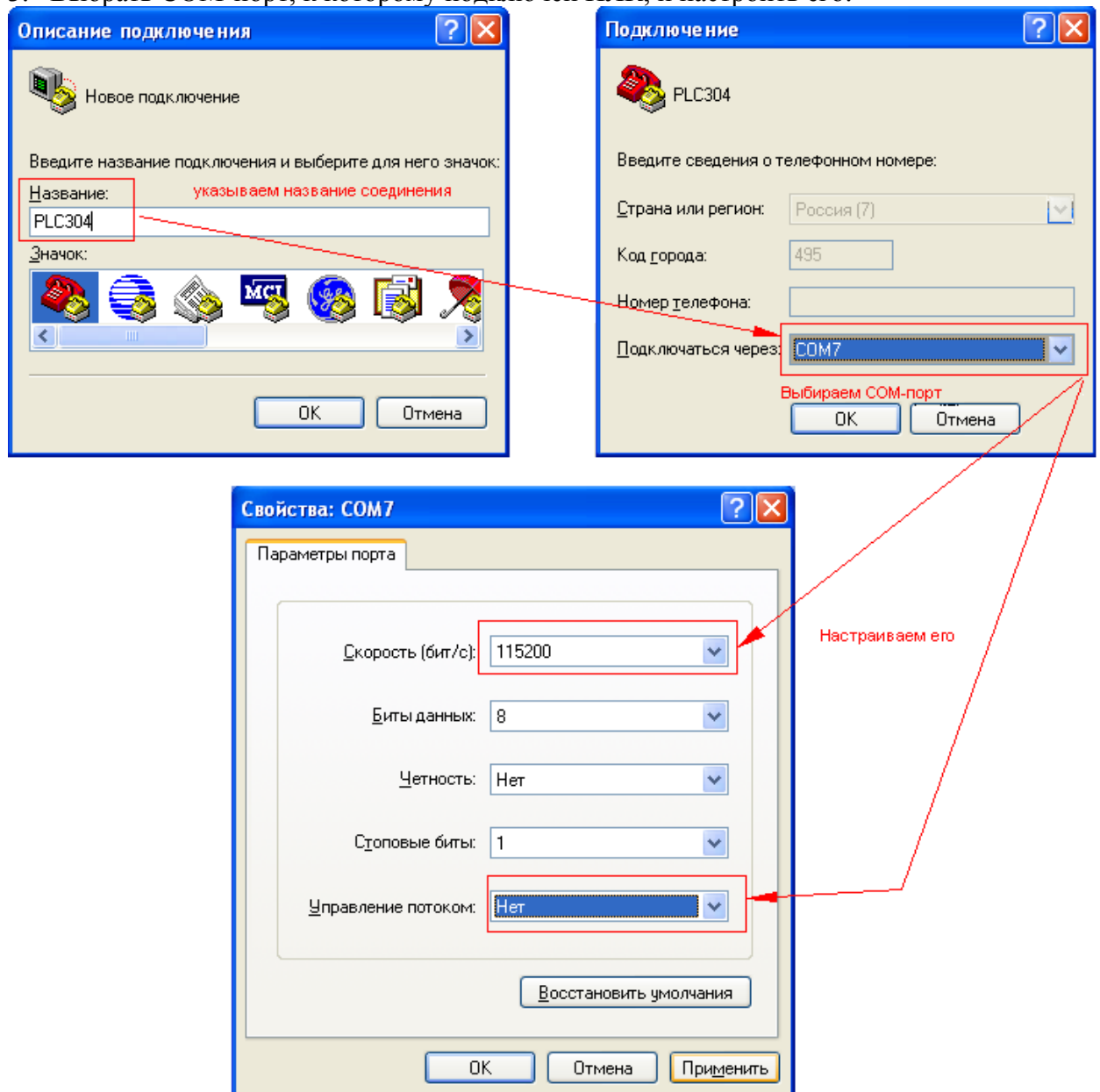
Дата редакции 23.12.10
Версия 1

«Овен»

К командной строке можно подключиться несколькими способами:

Способ №1. Через консоль:

1. Подключить 3й последовательный порт ПЛК к COM-порту компьютера при помощи кабеля КС6 (идет в комплекте с ПЛК).
2. Запустить программу Hyper Terminal (пуск\программы\стандартные\связь\ Hyper Terminal)
3. Выбрать COM-порт, к которому подключен ПЛК, и настроить его:



4. Запустить ПЛК. В окне Hyper Terminal появится следующий текст:

Starting PLC300.....(Когда появится эта надпись нажать Shift+2 (@))

Loader Version 1.1.5 (64M)

H: Format Disk	J: Jump to Firmware
G: Loader TFTP	L: Loader Serial
K: Kernel TFTP	S: Kernel Serial
F: Filesys TFTP	T: Filesys Serial

```

E: Env. Upgrade   M: Ethernet Setting
A: Toggle Console R: Reset
*****
(нажать кнопку «A» для перехода к режиму консоли)
Saving Environment to Flash...
Erasing Flash...
. done
Erased 1 sectors
Writing to Flash... done

Console (ttyS0) (значение в скобках «ttyS0» означает что режим консоли включен,
«NULL»- что выключен)

Press 'q' to return... (нажать кнопку «q»)
*****

Loader Version 1.1.5 (64M)
*****

H: Format Disk   J: Jump to Firmware
G: Loader TFTP   L: Loader Serial
K: Kernel TFTP   S: Kernel Serial
F: Filesys TFTP  T: Filesys Serial
E: Env. Upgrade  M: Ethernet Setting
A: Toggle Console R: Reset
*****
(нажать кнопку «R» для перезагрузки ПЛК)
Resetting .....
Starting PLC300.....
Starting kernel ...

Uncompressing Linux.....
..... done, booting the kernel.
init started: BusyBox v1.10.1 (2010-06-03 12:08:52 MSD [OWEN-20100603-58])
system release is 'OWEN-20100603-58'

plc300ES login: root (дождаться пока ПЛК загрузится и ввести логин, по умолчанию
«root»)
Password: (ввести пароль, по умолчанию «12345»)
Jan  1 00:00:16 login[807]: root login on 'ttyS0'
# (можете вводить команды)

```

Способ №2. Putty.

Очень популярный продукт, можно скачать в интернете. Хелп также там есть. Если коротко.
 Подключаете ПЛК к ПК через Ethernet. Убедитесь, что пинг проходит.
 Запускаете putty. Создаете новое подключение. Указываете IP-адрес ПЛК и нажимаете подключиться. Появится консоль с приглашением. Вводите:
 Login> root; password> 12345. Вы в консоли! Делайте согласно инструкции.

Способ №3. Через программу WinSCP.

Также скачивается в интернете, абсолютно бесплатно. Подключение аналогично варианту 2. Создаете подключение, вводите login и password. И Вы уже в более привычной среде (как TotalCommander и т.п.). Очень удобно для

редактирования файлов и прочее.

Чтобы войти в консоль, там есть инструмент (иконка выглядит как черное окошко). Самое удобное использовать 2 и 3-й вариант одновременно. 3 для копирования редактирования и пр., а 2-й для работы в консоли.

