

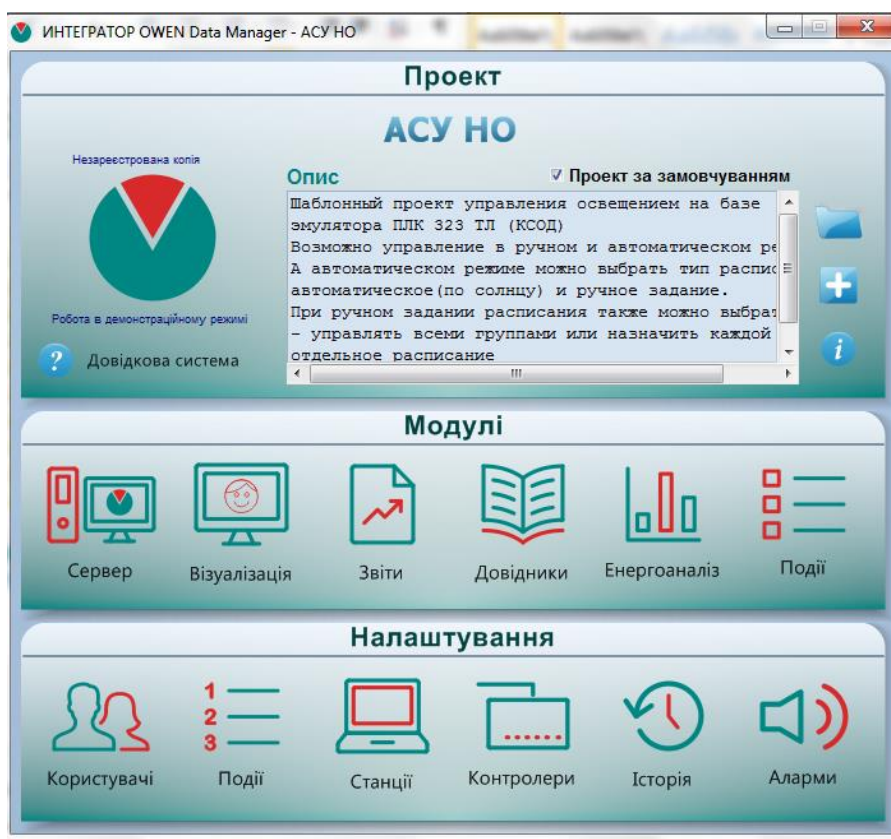
Вводная

Данный проект предназначен для использования в ПТК «OWEN Data Manager».

Демонстрационный проект управления освещением на базе эмулятора ПЛК 323 ТЛ (КСОД) позволяет осуществлять управления группами освещения управление в ручном и автоматическом режиме. В автоматическом режиме можно выбрать тип расписания: автоматическое(по солнцу) и ручное задание. При ручном задании расписания также можно выбрать - управлять всеми группами или назначить каждой отдельное расписание .

Для работы демо-проекта необходимо установить последнюю версию дистрибутива OWEN Data Manager и скачать архив с демо-проектом. Файлы из архива следует распаковать на диск C, в автоматически созданную папку OWEN Data Manager projects. Путь к проекту должен быть следующим: [C:\OWEN Data Manager Projects\Демонстрационный проект АСУ НО .](#)

Из указанной папки необходимо запустить ярлык owen.tml и назначить открытый проект « проектом по умолчанию» (установить галочку «Проект по умолчанию» в правой, верхней части окна интегратора).



Из окна интегратора запустить модуль «Візуалізація». В открывшемся окне необходимо нажать кнопки «Запуск сервера» и «Запуск эмулятора».

Режим управления: АВТОМАТИЧЕСКОЕ (ПО РАСПИСАНИЮ) ▾
Расписание включения: ФОРМИРУЕТСЯ ПО АСТРОНОМ.ВРЕМЕНИ ▾

ГРУППА 1
ВХОДНАЯ ГРУППА И ПАРКОВКА
Текущее расписание: 20:6
Время включения: 20:6
Время выключения: 6:41

Отключено
Показания точки учета

I.A	U.B	COS
3.93	220.49	0.98
3.93	218.30	0.98
4.11	220.49	0.98

ГРУППА 2
СЛУЖЕБНАЯ ПАРКОВКА
Текущее расписание: 20:6
Время включения: 20:6
Время выключения: 6:41

Отключено
Показания точки учета

I.A	U.B	COS
3.93	218.30	0.98
3.93	220.49	0.98
4.11	220.49	0.99

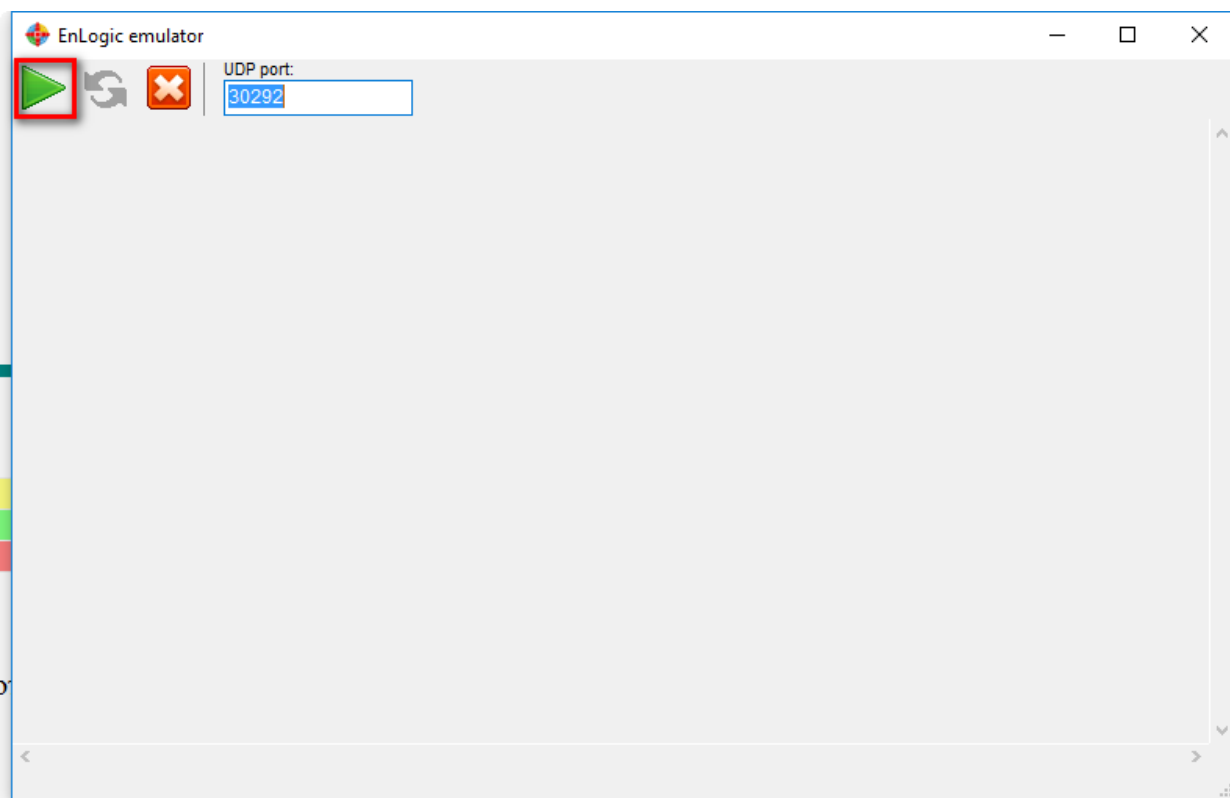
ГРУППА 3
ВНУТРЕННИЙ ДВОР
Текущее расписание: 20:6
Время включения: 20:6
Время выключения: 6:41

Отключено
Показания точки учета

I.A	U.B	COS
3.97	220.49	0.98
4.01	218.30	0.98
3.99	220.49	0.99

НАСТРОЙКА РАСПИСАНИЯ

При нажатии на кнопку «Запуск эмулятора» откроется окно эмулятора контроллера, в котором необходимо нажать кнопку «Старт». После запуска эмулятора можно вернуться к визуализации.



Проект будет работать в демонстрационном режиме.

Описание возможностей проекта АСУНО

Главный кадр:

Визуализация - АСУНО\Главный кадр АСУНО [admin]

Файл Вид Сервис Расширения Помощь

Запуск сервера Запуск эмулятора Энергоанализ Отчеты Пользователь: admin 04.04.2018 11:49:13

Режим управления: **АВТОМАТИЧЕСКОЕ (ПО РАСПИСАНИЮ)**

Расписание включения: **ФОРМИРУЕТСЯ ПО АСТРОНОМ.ВРЕМЕНИ**

ГРУППА 1
ВХОДНАЯ ГРУППА И ПАРКОВКА
Текущее расписание: **Отключено**

Показания точки учета

I.A	U.B	COS
3.34	218.30	0.98
3.40	216.10	0.98
3.42	220.49	0.98

Время включения: **20:4**

Время выключения: **6:44**

ГРУППА 2
СЛУЖЕБНАЯ ПАРКОВКА
Текущее расписание: **Отключено**

Показания точки учета

I.A	U.B	COS
3.34	218.30	0.98
3.40	220.49	0.98
3.42	220.49	0.99

Время включения: **20:4**

Время выключения: **6:44**

ГРУППА 3
ВНУТРЕННИЙ ДВОР
Текущее расписание: **Отключено**



Показания точки учета

I.A	U.B	COS
3.37	216.10	0.98
3.40	216.10	0.99
3.49	220.49	0.98

Время включения: **20:4**

Время выключения: **6:44**

НАСТРОЙКА РАСПИСАНИЯ

Кнопки:  

При выборе автоматического режима управления оператор может выбрать – формировать расписание включения по графику восхода захода солнца (по астрономическому времени) или задать расписание вручную. Настроить расписание можно нажав на кнопки в поле «настройка расписания». Для астрономического расписания можно настроить географические координаты и часовой пояс для расчета времени восхода-заката. Для ручного расписания можно настроить общее время включения-отключения для всех групп (совместное управление) , или частной расписание для каждой группы.

Настройка расчета астрономического р...

Широта **56.60**

Долгота **84.89**

Часовой пояс **7**

Время восхода **6:44**

Время заката **20:4**

Настройка расписания

	Время включения	15	ч	0	мин
	Время отключения	20	ч	0	мин
	Время включения	8	ч	15	мин
	Время отключения	15	ч	20	мин
	Время включения	9	ч	0	мин
	Время отключения	11	ч	0	мин
	Время включения	0	ч	0	мин
	Время отключения	0	ч	0	мин

В ручном режиме пользователь может управлять группами посредством кнопок «Включить-Отключить» (становятся доступны при выборе режима управления «Ручной».

Если нажать на кнопку «Отчет», сформируется рапорт, в нем будут указано состояние выключателей за нужный интервал времени, с нужным шагом:

Предварительный просмотр рапорта - Включение/Отключение

Группа светильников №1	Группа светильников №2	Группа светильников №3	Время
			04.04.18 0:00
			04.04.18 0:20
			04.04.18 0:40
			04.04.18 1:00
			04.04.18 1:20
			04.04.18 1:40
			04.04.18 2:00
			04.04.18 2:20
			04.04.18 2:40
			04.04.18 3:00
			04.04.18 3:20
			04.04.18 3:40
			04.04.18 4:00
			04.04.18 4:20
			04.04.18 4:40
			04.04.18 5:00
			04.04.18 5:20
			04.04.18 5:40
			04.04.18 6:00
			04.04.18 6:20
			04.04.18 6:40
			04.04.18 7:00
			04.04.18 7:20
			04.04.18 7:40
			04.04.18 8:00
			04.04.18 8:20
			04.04.18 8:40
			04.04.18 9:00
			04.04.18 9:20
			04.04.18 9:40
			04.04.18 10:00
			04.04.18 10:20

Страница 1 из 4