

Вводная

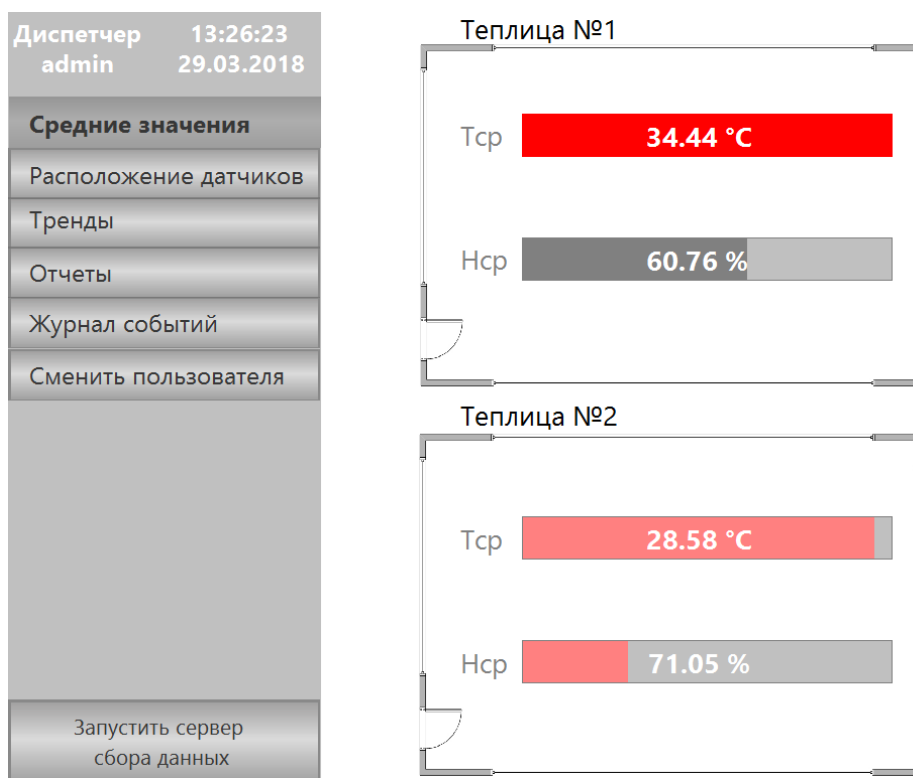
Данный проект предназначен для использования в ПТК «OWEN Data Manager».

Демонстрационный проект управления диспетчеризации температуры и влажности в помещениях позволяет просматривать оперативные и средние значения с датчиков по помещениям, просматривать тренды а также строить отчеты и получать информацию превышении значением нормы.

Для работы демо-проекта необходимо установить последнюю версию дистрибутива OWEN Data Manager и скачать архив с демо-проектом. Файлы из архива следует распаковать на диск C, в автоматически созданную папку OWEN Data Manager projects. Путь к проекту должен быть следующим: <C:\OWEN Data Manager Projects\Демонстрационный проект в теплице>.

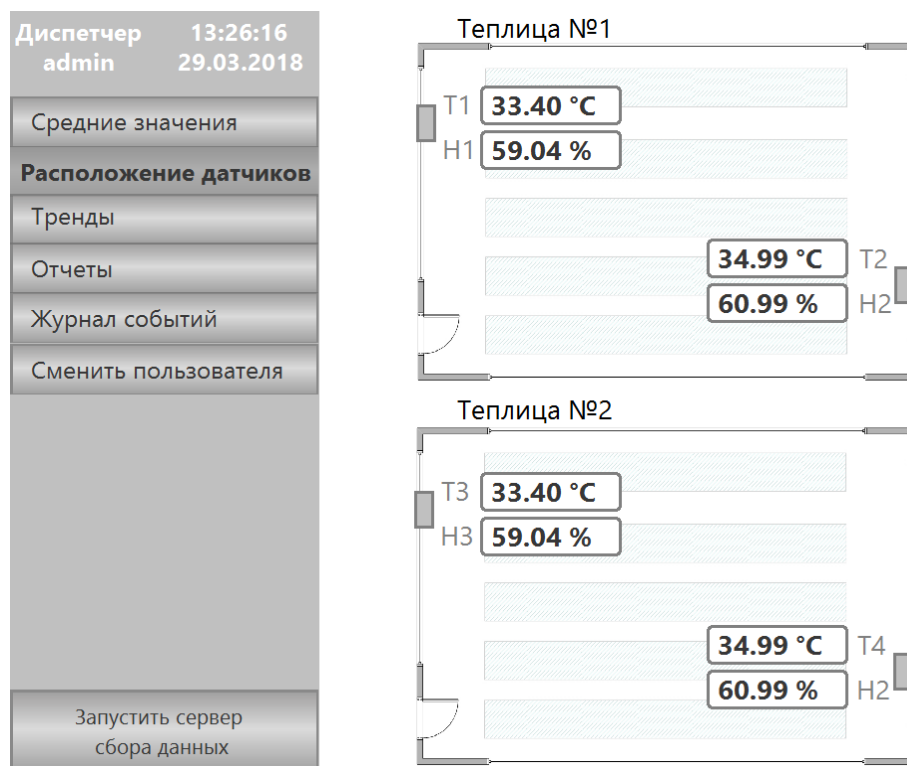
Из указанной папки необходимо запустить ярлык owen.tml и назначить открытый проект « проектом по умолчанию» (установить галочку «Проект по умолчанию» в правой, верхней части окна интегратора).

Из окна интегратора запустить модуль «Візуалізація». В открывшемся окне необходимо нажать кнопку « Запустить сервер сбора данных» в нижней, левой части экрана.

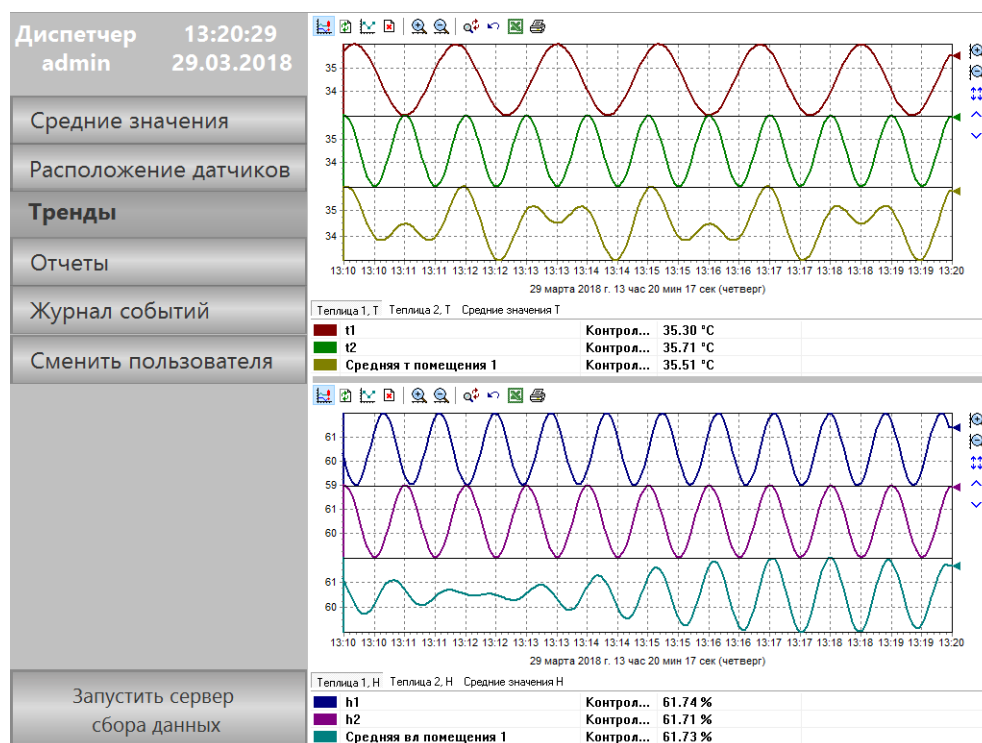


На главной мнемосхеме отображается текущее время, текущий пользователь, кнопки для перехода на мнемосхемы (Средние значения, Расположения датчиков, тренды), кнопка отчеты, позволяет сформировать отчет по средним показаниям, журнал событий, кнопка для смены текущего пользователя.

Кадр «Расположение датчиков»:



Кадр «Тренды»



Кадр сформированного отчета:

Средняя температура в помещении №1	Средняя влажность в помещении №1	Средняя температура в помещении №2	Средняя влажность в помещении №2	Время
33.97	60.44	26.33	71.36	29.03.2018 13:00
33.99	60.49	27.21	72.60	29.03.2018 13:01
33.14	60.30	27.45	72.67	29.03.2018 13:02
34.58	60.48	27.37	72.46	29.03.2018 13:03
33.20	59.43	26.02	69.56	29.03.2018 13:04
34.06	59.28	26.21	69.64	29.03.2018 13:05

Кадр журнала событий:

Группы	Зоны	События	Клиенты	А	Клиент	Т события	Событие	Пользователи	Значение
Сервер					10.2.4.146	09:44:35	Сервер - запуск (проект "Диспетчеризация температуры и влажности", файл)	admin	
СДД - запуск/останов					10.2.4.146	09:44:36	Попытка подключения к серверу "Новая станция" (адрес - 127.0.0.1, порт - 25		
СДД - лог работы					10.2.4.146	09:44:42	Попытка подключения к серверу "Новая станция" (адрес - 127.0.0.1, порт - 25		
Библиотека EnLogicMngr - ПУ М					10.2.4.146	09:44:43	BAU (Контроллер 1.Переменные.Группа 1.Простые типы.Средняя т помещен		33.6853981018066
Технология					10.2.4.146	09:44:43	BAU (Контроллер 1.Переменные.Группа 1.Простые типы.t2)		34.3261909484863
Журнал событий контроллеров					10.2.4.146	09:44:43	BAU (Контроллер 1.Переменные.Группа 1.Простые типы.t1)		33.044605255127
Алармы					10.2.4.146	09:44:44	Запущен процесс обработки для 1 БД АСКУЭ		
Сообщения					10.2.4.146	09:44:44	Запущен процесс регистрации для 0 БД		
История					10.2.4.146	09:44:44	Успешный старт процесса DataLogger.dll		
Библиотека регистрации параметрс					10.2.4.146	09:44:48	Попытка подключения к серверу "Новая станция" (адрес - 127.0.0.1, порт - 25		
Библиотека регистрации параметрс					10.2.4.146	09:44:48	Успешное подключение к серверу "Новая станция" (адрес - 127.0.0.1, порт - 2		
Служебные					10.2.4.146	09:46:51	Соединение с сервером "Новая станция" (127.0.0.1) закрыто		
Новые группы событий					10.2.4.146	09:47:32	Попытка подключения к серверу "Новая станция" (адрес - 127.0.0.1, порт - 25		
					10.2.4.146	09:47:32	Успешное подключение к серверу "Новая станция" (адрес - 127.0.0.1, порт - 2		
					10.2.4.146	09:48:35	Соединение с сервером "Новая станция" (127.0.0.1) закрыто		
					10.2.4.146	09:49:45	Очистка БД "БД АСКУЭ" (127.0.0.1.С:Демонстарционный проект в теплицеIВ:		
					10.2.4.146	09:58:51	Попытка подключения к серверу "Новая станция" (адрес - 127.0.0.1, порт - 25		
					10.2.4.146	09:58:51	Успешное подключение к серверу "Новая станция" (адрес - 127.0.0.1, порт - 2		
					10.2.4.146	10:01:33	Соединение с сервером "Новая станция" (127.0.0.1) закрыто		
					10.2.4.146	10:12:03	Попытка подключения к серверу "Новая станция" (адрес - 127.0.0.1, порт - 25		
					10.2.4.146	10:12:03	Успешное подключение к серверу "Новая станция" (адрес - 127.0.0.1, порт - 2		
					10.2.4.146	10:12:06	Соединение с сервером "Новая станция" (127.0.0.1) закрыто		
					10.2.4.146	10:24:48	СДД - выход	admin	
					10.2.4.146	10:24:49	Успешный останов процесса DataLogger.dll		
					10.2.4.146	10:35:32	Сервер - запуск (проект "Диспетчеризация температуры и влажности", файл)		
					10.2.4.146	10:35:34	Вход пользователя admin в систему		
					10.2.4.146	10:35:34	Попытка подключения к серверу "Новая станция" (адрес - 127.0.0.1, порт - 25		
					10.2.4.146	10:35:36	BAU (Контроллер 1.Переменные.Группа 1.Простые типы.Средняя т помещен		35.7115249633789
					10.2.4.146	10:35:36	BAU (Контроллер 1.Переменные.Группа 1.Простые типы.t2)		35.4286422729492
					10.2.4.146	10:35:36	BAU (Контроллер 1.Переменные.Группа 1.Простые типы.t1)		35.9944038391113
					10.2.4.146	10:35:36	Успешный старт процесса DataLogger.dll		
					10.2.4.146	10:35:36	Запущен процесс обработки для 1 БД АСКУЭ		
					10.2.4.146	10:35:36	Запущен процесс регистрации для 0 БД		
					10.2.4.146	10:35:40	Попытка подключения к серверу "Новая станция" (адрес - 127.0.0.1, порт - 25		
					10.2.4.146	10:35:40	Успешное подключение к серверу "Новая станция" (адрес - 127.0.0.1, порт - 2		
					10.2.4.146	10:37:07	Соединение с сервером "Новая станция" (127.0.0.1) закрыто		