

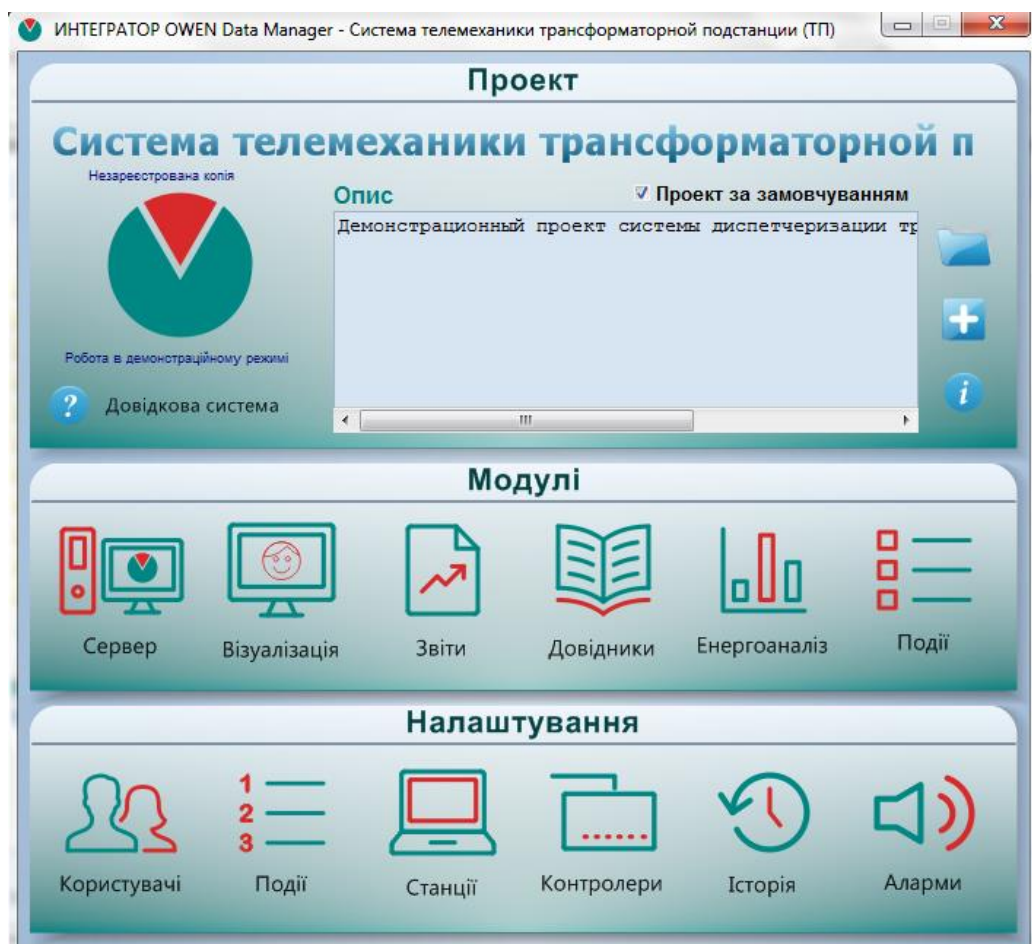
## Вводная

Данный проект предназначен для использования в ПТК «OWEN Data Manager». При запрашивании пароля – логин admin, пароля нет.

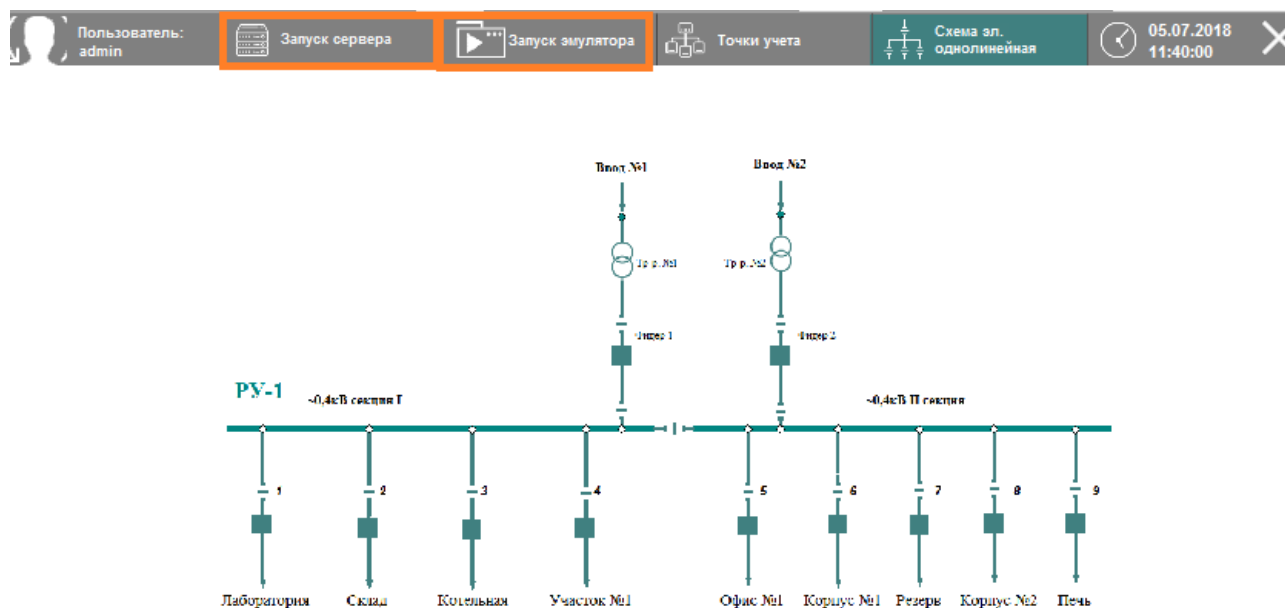
В данном демо-проекте представлен пример системы телемеханики ТП 6\0,4 кВ. Контроллер собирает состояние разъединителей на фидерах, при этом есть возможность управления. Также в проекте заведены точки учета, и пользователь может просматривать оперативные значения со счетчиков электроэнергии по каждой линии.

Для работы демо-проекта необходимо установить последнюю версию дистрибутива OWEN Data Manager и скачать архив с демо-проектом. Файлы из архива следует распаковать на диск C, в автоматически созданную папку OWEN Data Manager projects. Путь к проекту должен быть следующим: <C:\OWEN Data Manager Projects\Трансформаторная подстанция Демо>.

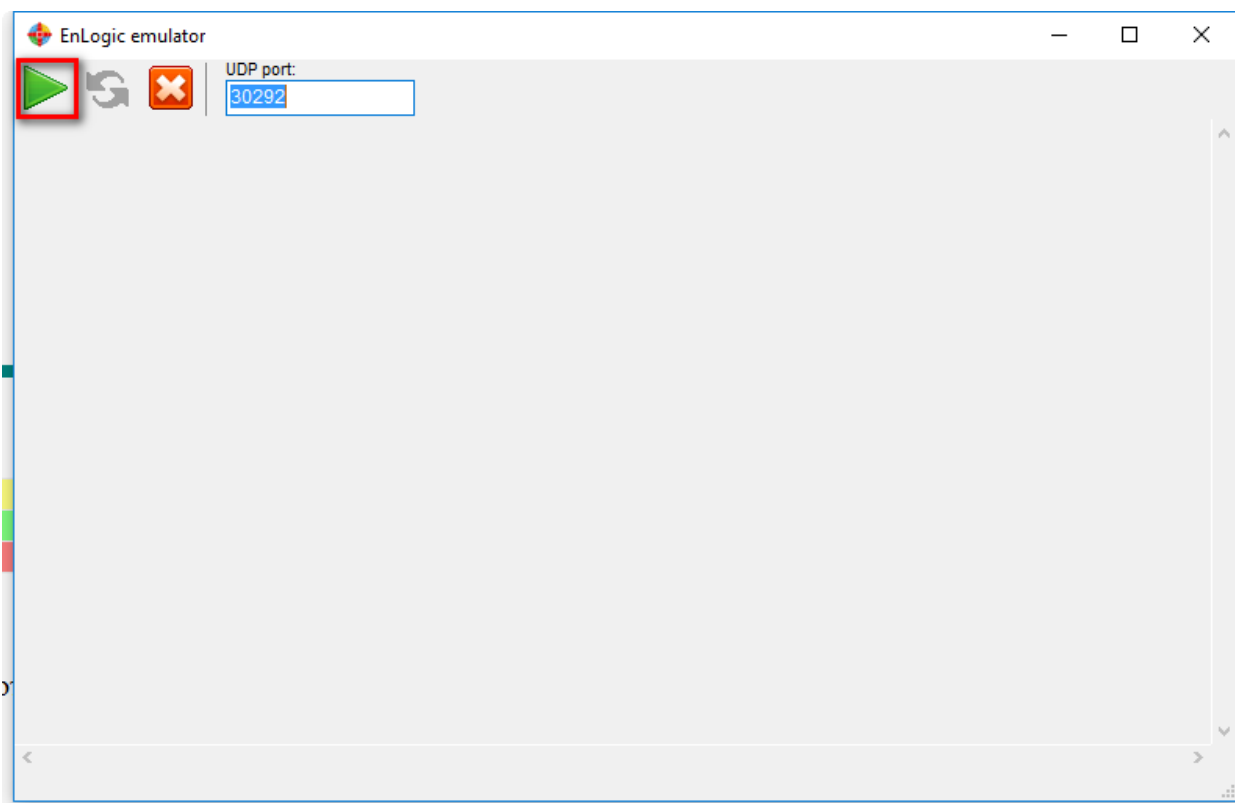
Из указанной папки необходимо запустить ярлык owen.tml и назначить открытый проект «проектом по умолчанию» (установить галочку «Проект по умолчанию» в правой, верхней части окна интегратора).



Из окна интегратора запустить модуль «Візуалізація». В открывшемся окне необходимо нажать кнопки «Запуск сервера» и «Запуск эмулятора».

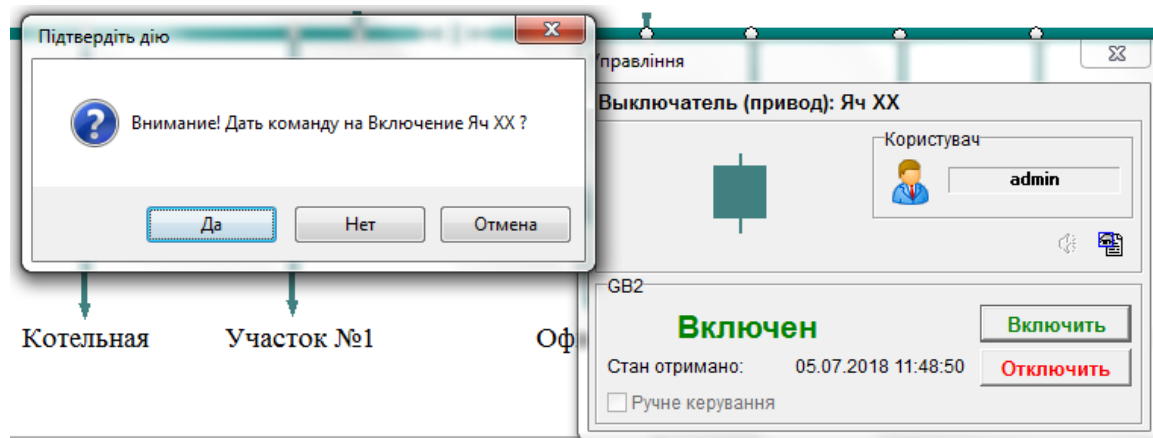


При нажатии на кнопку «Запуск эмулятора» откроется окно эмулятора контроллера, в котором необходимо нажать кнопку «Старт». После запуска эмулятора можно вернуться к визуализации.



Проект будет работать в демонстрационном режиме.

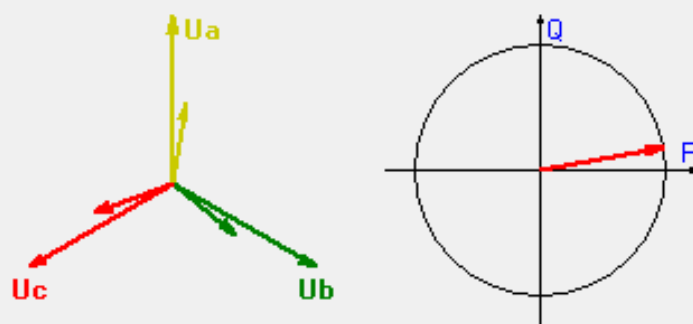
На стартовой мнемосхеме отображается однолинейная электрическая схема. При нажатии на любой из разъединителей можно произвести управление – включить или отключить. При управлении система запрашивает подтверждение.



При переходе на мнемосхему «Точки учета» на кадре отображаются значения со счетчиков электроэнергии. При нажатии мышкой на любую точку учета, откроется более подробная информация с оперативными параметрами, а также пофазная векторная диаграмма и вектор полной мощности:

Информация о точке измерения (учета)

EnLogic\Новая станция\Контроллер 1\ПУ1\Ввод1



	I, A	U, В	COS	P, кВт	Q, кВАр	S, кВА
A	333.48*	218.30*	0.98*	71681.16*	12703.81*	72798.19*
B	330.13*	216.10*	0.98*	70960.75*	12576.13*	72066.55*
C	341.86*	218.30*	0.99*	73527.22*	12766.42*	74627.30*
Σ...		376.83*	0.99*	216256....	37548.34*	219492....

Вид энергии	Текущие	На начало месяца
Прямая активная	24535.00*	23951.53*
Обратная активная	0.00*	0.00*
Прямая реактивная	0.00*	-102.74*
Обратная реактивная	0.83*	0.00*

Серийный номер: - (не задан в конфигурации)

Время получения данных 30.03.2018 14:30:41

Печать

OK